



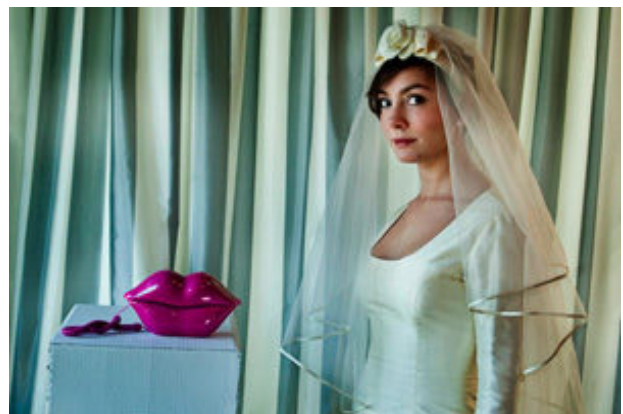
Lipstick

Patrizia Vitrugno · 23 Novembre 2011



I tre strati di rossetto vorrebbero essere una metafora della vita di Bianca, una giovane ragazza che sta per sposarsi ma che non ha ancora ben chiaro il perché. “Lipstick” parte proprio dal trucco della sposa per raccontare le insicurezze, i dubbi e le angosce che colgono la protagonista pochi minuti prima della cerimonia. Da subito appare evidente che si tratta uno spettacolo giocato sugli eccessi, sulle caricature e sulle esagerazioni. Così come sono tre gli strati di rossetto, tre sono le donne che si spartiscono la scena e i cambi d’abito, che sorseggiano tè e che spacchettano scatole. Bianca è Elisa Alessandro: una sposa bambina un po’ troppo bimba obbediente e dal tono perennemente sottomesso (è un’exasperazione del personaggio?). Elena è Claudia Mei Pastorelli, truccatrice omosessuale irrigidita nella postura e nell’intenzione (è un’exasperazione del personaggio?).

La mamma è Paola Sambo, dalla quale ci si aspettavano sfumature meno caricaturali e maggiore mestiere nell’interpretare una mamma padrona, ossessiva e prepotente, mai capace di slanci d’amore neanche nel momento della riconciliazione (è un’exasperazione del personaggio!). A fare da filo conduttore la voce maschile di Michele il futuro sposo (Michelangelo Tommaso), che cerca di tenere insieme i personaggi e di condurre lo spettatore verso l’epilogo. “Lipstick” pecca di presunzione: una storia che, proprio come semplice concatenazione di avvenimenti, non ha nessun lampo di originalità e non ne possiede neanche nella regia. Carlotta Corradi, autrice e regista, sembra perdersi all’interno del suo stesso testo, senza trovare appigli a cui aggrapparsi e a cui far



aggrappare uno spettacolo che risulta essere elementare nella messa in scena, poco curato nell'allestimento (nonostante i numerosissimi cambi d'abito!) e confusionario nel complesso.

Titolo: Lipstick | **Autore:** Carlotta Corradi | **Regia:** Carlotta Corradi | **Musiche:** Radiosa Romani | **Scene:** Gaia Mussi | **Costumi:** Silvia Nurzia | **Luci:** Maximiliano Lumachi | **Interpreti:** Elisa Alessandro, Claudia Mei Pastorelli, Paola Sambo, Michelangelo Tommaso | **Produzione:** Quattroquinte | **Anno:** 2011 | **Genere:** Commedia | **Applausi del pubblico:** null | **In scena** dal 22 novembre al 4 dicembre 2011 Teatro Due, Roma.